



**OFFRE PÉDAGOGIQUE
POUR LES GROUPES SCOLAIRES
2025/2026 ET 2026/2027**

PLUS OU MOINS BÊTES

Les animaux & l'éducation

Une exposition temporaire du
Musée de l'école rurale en Bretagne

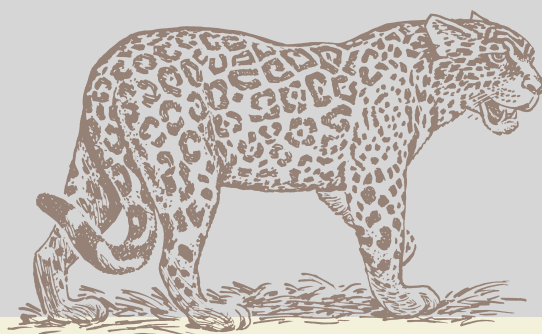
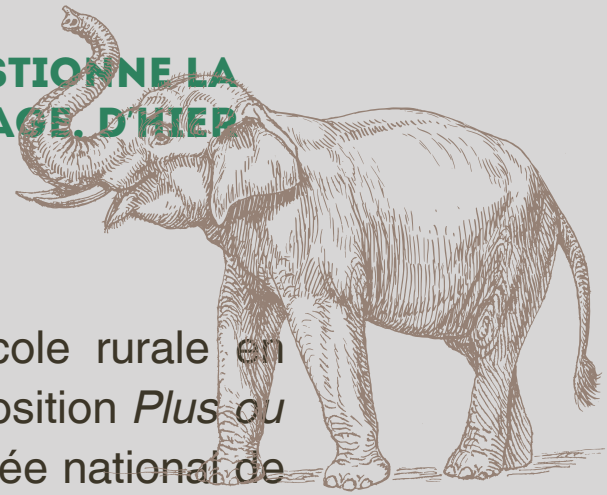
UNE EXPOSITION INTERACTIVE QUI QUESTIONNE LA PLACE DE L'ANIMAL DANS L'APPRENTISSAGE, D'ALORS À AUJOURD'HUI

À partir de juillet 2025, le Musée de l'école rurale en Bretagne présente une adaptation de l'exposition *Plus ou moins bêtes* initialement conçue par le Musée national de l'Éducation à Rouen. À travers les objets de la collection (manuels scolaires, outils pédagogiques, productions d'élèves...), l'exposition explore la place des figures animales dans l'enseignement et l'éducation informelle.

Des premiers apprentissages scolaires qui façonnent une vision du monde animal où se mêlent science et morale ("bonnes" ou "mauvaises" bêtes) à l'animal comme support pédagogique, l'exposition met en lumière l'évolution du regard que l'Homme a porté sur son environnement, de l'observation naturaliste aux premières réflexions écologiques intégrées aux enseignements.

Conçue comme une véritable expérience immersive, cette exposition accorde une large place à la médiation participative: reconnaissance de traces et de cris d'animaux, jeux éducatifs, dispositifs interactifs...

Découvrez dans ces pages l'offre de visites et d'ateliers qui complètent la proposition pour une expérience de visite enrichie et ludique.



SOMMAIRE

De la maternelle au CP.....	p.3
Du CP au CM2	p.4
Pour les collèges et les lycées	p.5
Partenariats	p.6
Organisation et infos pratiques	p.8



DES VISITES ET ATELIERS ADAPTÉS AUX NIVEAUX DES ÉLÈVES

De la maternelle au CP

Mon petit lapin Visite sensorielle

Blancheline la peluche devient le guide de cette visite adaptée aux tous petits : par le jeu des sens et de l'observation, les maternelles découvrent ce qui caractérise le rongeur, son mode de vie et son rapport à l'être humain, d'hier à aujourd'hui.

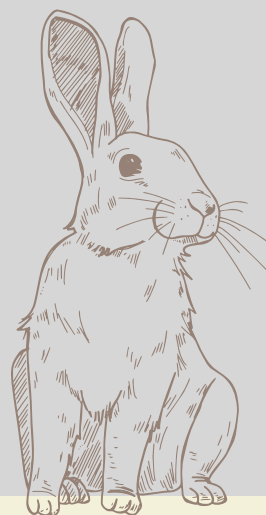
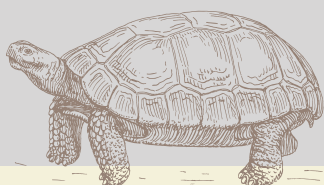
Durée : 30 minutes + 15 minutes de lecture d'un livre jeunesse



Nuée de papillons Atelier créatif

Avec patience et précision, les petits dès 3 ans détournent le motif grâce à la technique du piquage. Ils personnalisent ensuite leur papillon à la craie grasse pour réaliser une création collective à accrocher dans la classe.

Durée : 45 minutes



DES VISITES ET ATELIERS ADAPTÉS AUX NIVEAUX DES ÉLÈVES

Du CP au CM2

Sur la bonne piste

Visite exploration

Munis de leur matériel d'explorateurs, les élèves parcourent l'exposition sur les traces des animaux qui s'y trouvent. Insectes, rongeurs, mammifères... animaux sauvages ou de compagnie, la visite sera l'occasion de se questionner sur le rapport de l'être humain à l'animal et les questions écologiques qui en découlent.

Durée : 45 minutes

Papillons de lumière

Atelier créatif

Le saviez-vous ? Les papillons usent de stratagèmes esthétiques pour se camoufler dans leur environnement ou faire fuir les prédateurs. Place à la créativité ! Étapes après étapes et grâce aux modèles fournis, les élèves utilisent leur imagination pour tracer, ajourer, coller... et créer leur papillon de jour à suspendre.

Durée : 45 minutes



DES VISITES ET ATELIERS ADAPTÉS AUX NIVEAUX DES ÉLÈVES

Pour les collèges et les lycées

Leçon de choses et Cie

Visite-expérience

Cette visite se propose de présenter la thématique des animaux dans l'éducation sous le prisme des leçons de choses, anciens cours de sciences naturelles. Grâce aux outils scénographiques et interactifs, elle permet de comparer les approches anciennes et contemporaines de l'enseignement des sciences et vie de la terre, et ainsi de s'interroger sur l'évolution du regard de l'Homme sur le règne animal et des conséquences sur les réflexions écologiques et environnementales.

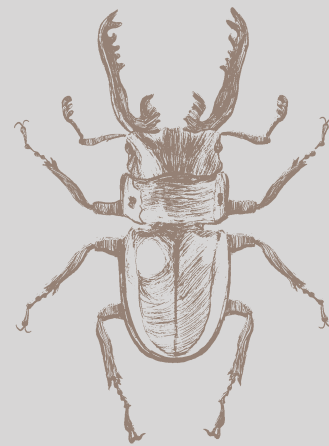
Durée : 30 minutes

Papillon de curiosité

Atelier créatif

Inspiré des cabinets de curiosité du 19^e siècle, l'atelier propose de s'initier à l'art du piquage en confectionnant un cadre de papillon de collection : une fois le motif dessiné et coloré au pastel, il est découpé et finement ajouré à l'aide du poinçon, pour un objet décoratif en trois dimensions.

Durée : 45 minutes



PÉDAGOGIE ANIMALIÈRE AVEC LA FERME ITINÉRANTE DE LAUBEN

Nouveau
Partenariat

Dans le cadre de l'exposition temporaire *Plus ou moins bêtes*, les animaux de la ferme pédagogique de Lauben située à deux pas du Musée de l'école à Trégarvan, s'invitent au musée pour rencontrer vos élèves !

Béatrice Golhen forte de sa formation en médiation animale et de son expérience auprès du jeune public, propose une approche sensorielle et ludique des animaux familiers de la ferme. Un moment de rencontre et de partage tout en douceur à destination des enfants de 3 à 12 ans.

Durée : 2h

Tarif : 180 € par demi-journée

Je vous propose de venir rencontrer mes compagnons à plumes et à poils, chacun ayant sa propre histoire, son origine et son mode de vie. Par l'approche des sens et du jeu, venez découvrir la ferme, les animaux et les hommes qui y vivent !



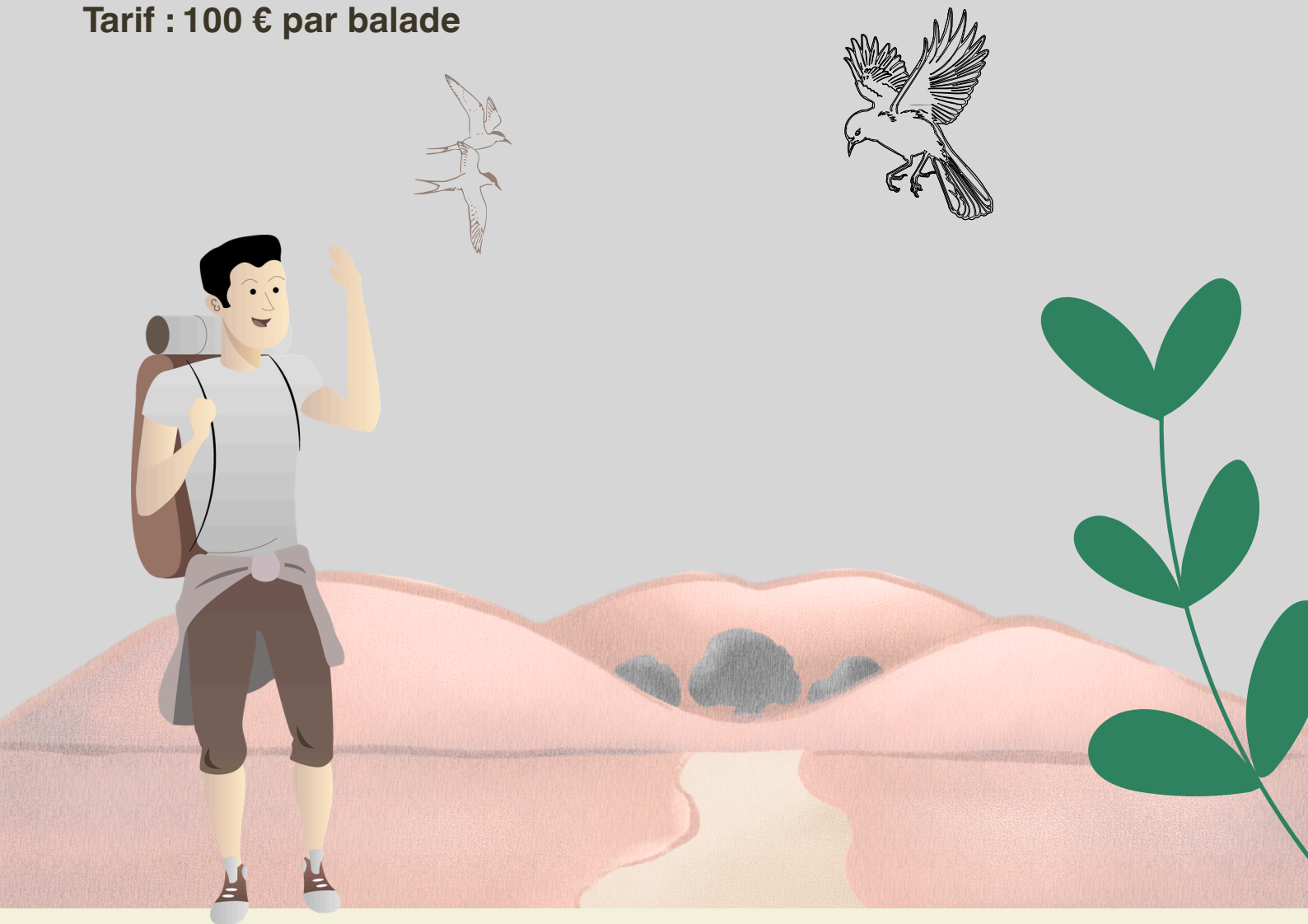


Les animateurs de l'association Dizolo vous invitent à découvrir la faune et la flore locale au travers de la balade "*Le chemin de l'écolier*".

Au départ du Musée de l'école, le parcours de 2 à 3 km se déroule sous la forme d'une classe-promenade ponctuée d'activités nature. Les élèves découvrent les paysages de la campagne environnante de l'ancienne école, pistent les animaux et découvrent les habitudes des écoliers d'antan pour mieux comprendre la vie rurale d'hier et d'aujourd'hui.

Durée : 2h par groupe classe de 25 élèves environ

Tarif : 100 € par balade



ORGANISER UNE SORTIE SCOLAIRE AU MUSÉE DE L'ÉCOLE

Le Musée de l'école rurale en Bretagne situé à l'entrée de la Presqu'île de Crozon à Trégarvan accueille vos groupes d'élèves de la maternelle au lycée toute l'année.

A la journée ou la demi-journée, venez découvrir la vie quotidienne des écoliers de nos campagnes au siècle passé. Choisissez votre programme : visites de l'ancienne école, écriture à la plume, travail manuel, découverte des jeux de cour ou du Labotager, parcours-enquête... pour une visite ludique et immersive dans l'école d'autrefois !

Retrouvez l'ensemble de l'offre pédagogique du Musée de l'école rurale en Bretagne sur le site internet <https://musee-ecole.fr/>

Tarifs : 5€ (demi-journée) ou 7€ (journée) par élève, gratuit pour les accompagnateurs.

Les écoles faisant partie du Parc Naturel Régional d'Armorique bénéficient d'une réduction de 3€ par élève et par jour.

Pour toute demande de réservation ou tout renseignement, n'hésitez pas à contacter le service médiation :



02 98 26 04 72



mediation.tregarvan@cdp29.fr

